

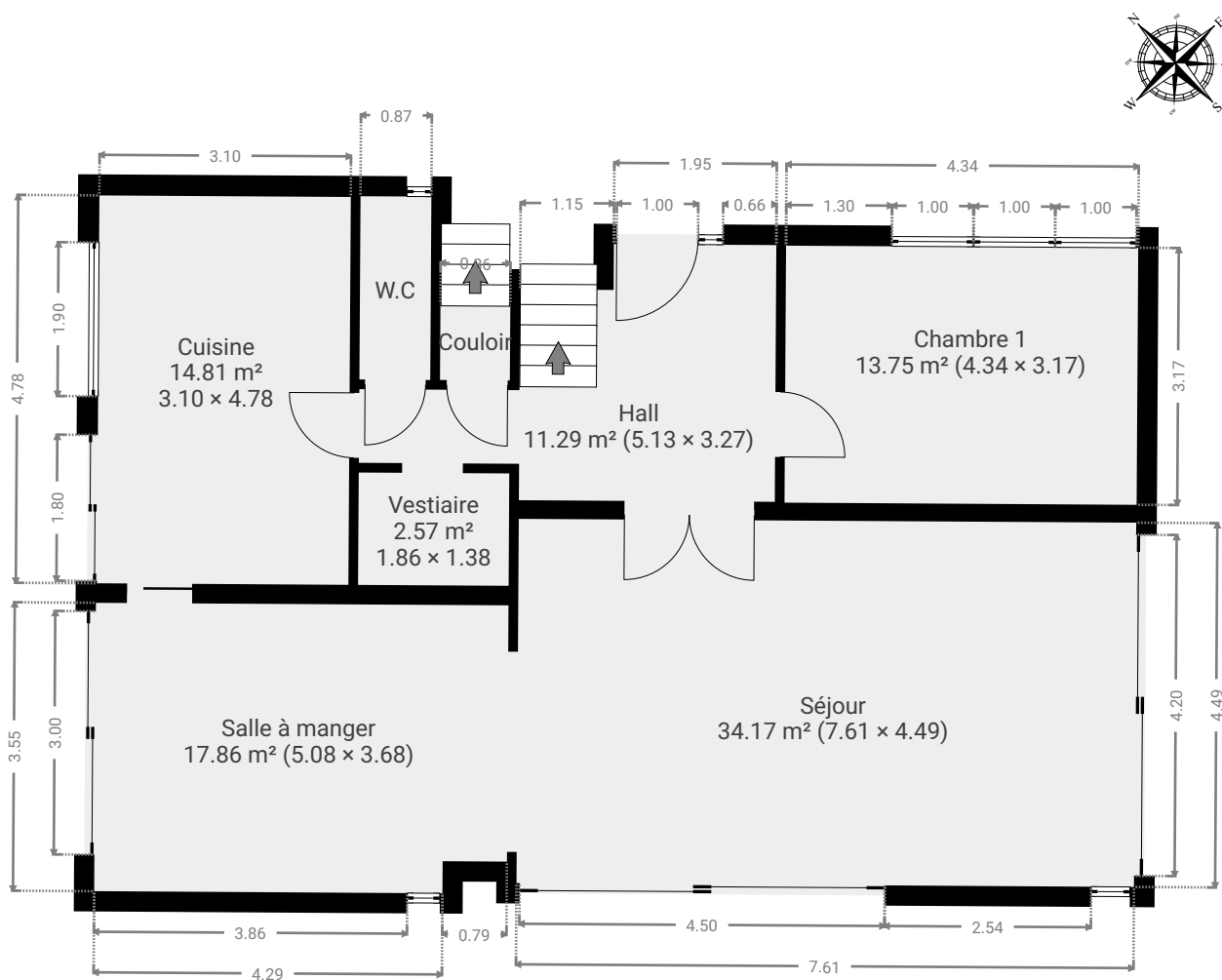
# Lorraine 12

CRÉÉ LE  
2024-11-04

<b>Surface totale</b> 327.08 m <sup>2</sup>	<b>Étages</b> 4	<b>Pièces</b> 22	<b>Salle de bain</b> 1
--	--------------------	---------------------	---------------------------

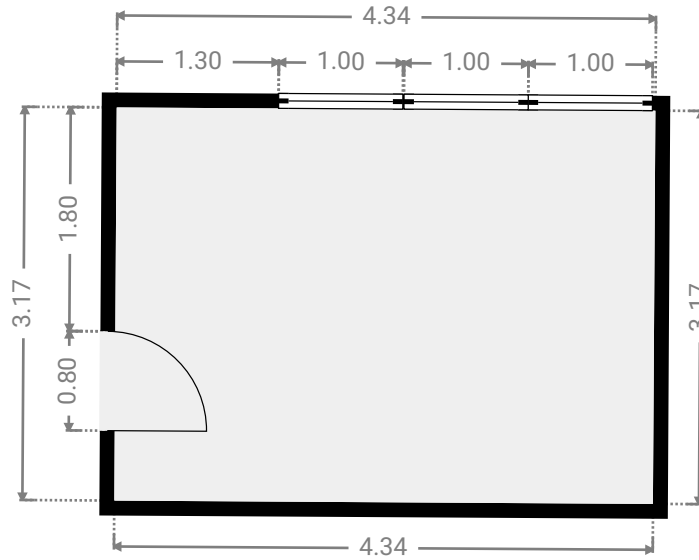
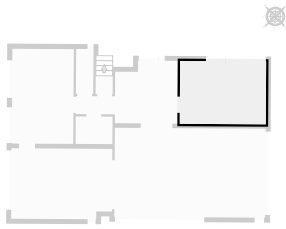
## ▼ Rez-de-chaussée

SURFACE TOTALE : 97.18 m<sup>2</sup> • SURFACE HABITABLE : 97.18 m<sup>2</sup> • PIÈCES : 8



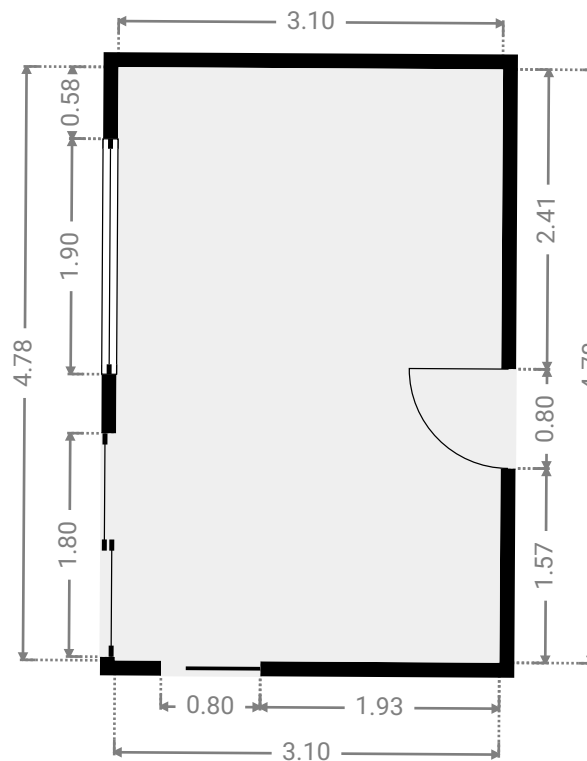
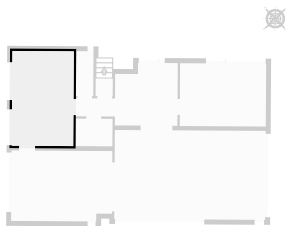
## ▼ Chambre 1 Rez-de-chaussée

LARGEUR : 4.34 m • LONGUEUR : 3.17 m  
SURFACE : 13.75 m<sup>2</sup> • PÉRIMÈTRE : 15.02 m



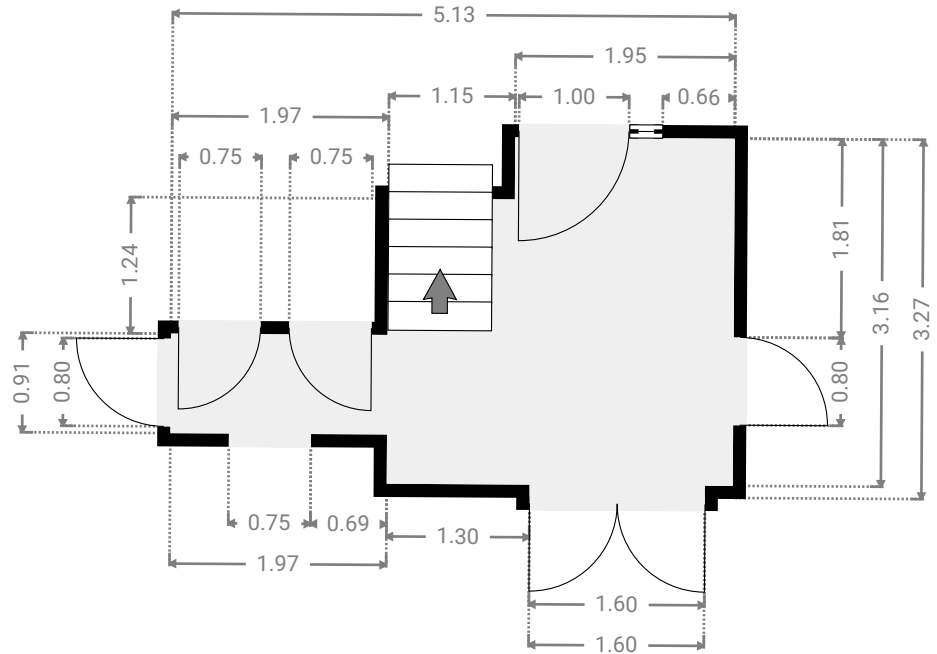
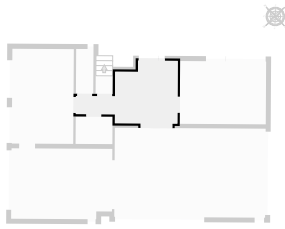
## ▼ Cuisine Rez-de-chaussée

LARGEUR : 3.10 m • LONGUEUR : 4.78 m  
SURFACE : 14.81 m<sup>2</sup> • PÉRIMÈTRE : 15.76 m



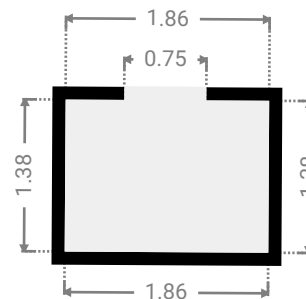
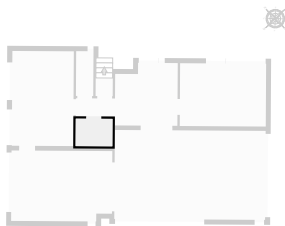
## ▼ Hall Rez-de-chaussée

LARGEUR : 5.13 m • LONGUEUR : 3.27 m  
SURFACE : 11.29 m<sup>2</sup> • PÉRIMÈTRE : 16.80 m



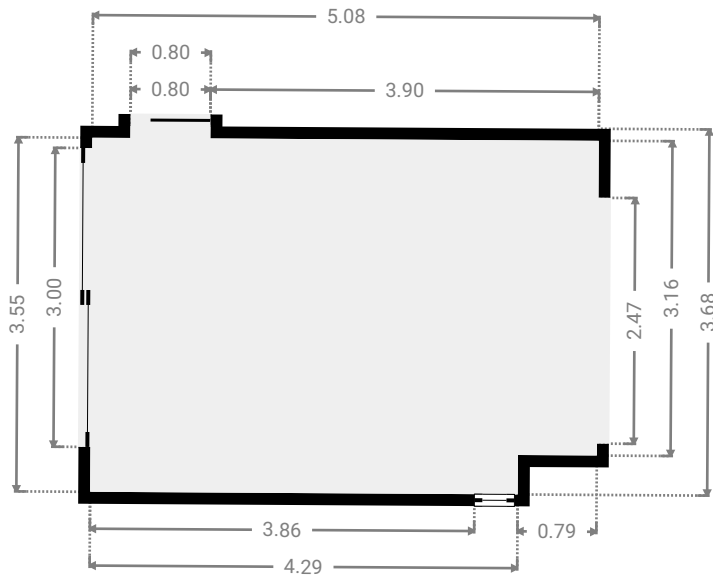
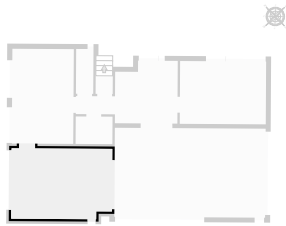
## ▼ Vestiaire Rez-de-chaussée

LARGEUR : 1.86 m • LONGUEUR : 1.38 m  
SURFACE : 2.57 m<sup>2</sup> • PÉRIMÈTRE : 6.48 m



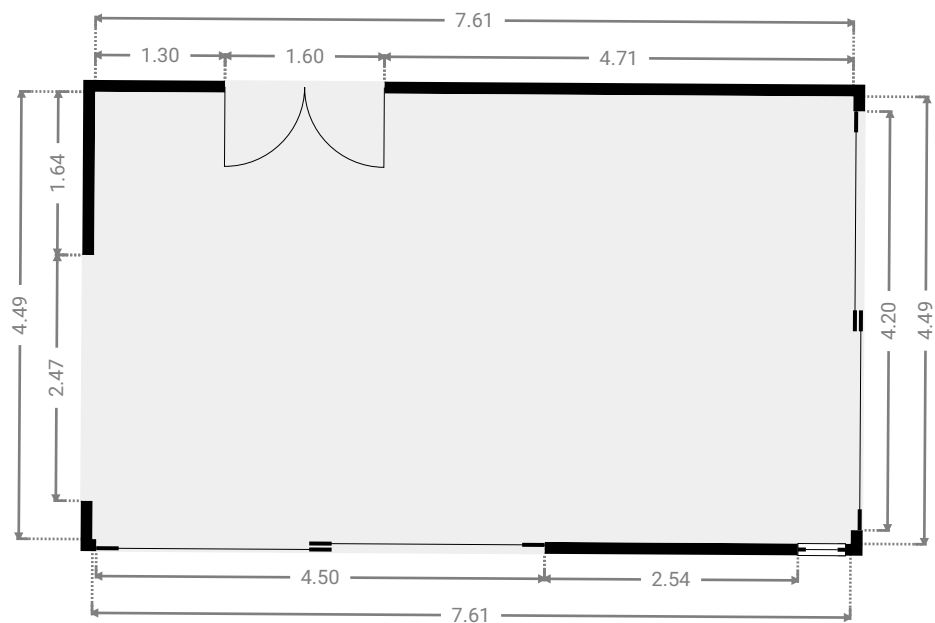
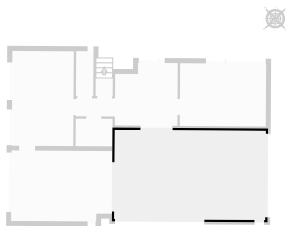
## ▼ Salle à manger Rez-de-chaussée

LARGEUR : 5.08 m • LONGUEUR : 3.68 m  
SURFACE : 17.86 m<sup>2</sup> • PÉRIMÈTRE : 17.52 m



## ▼ Séjour Rez-de-chaussée

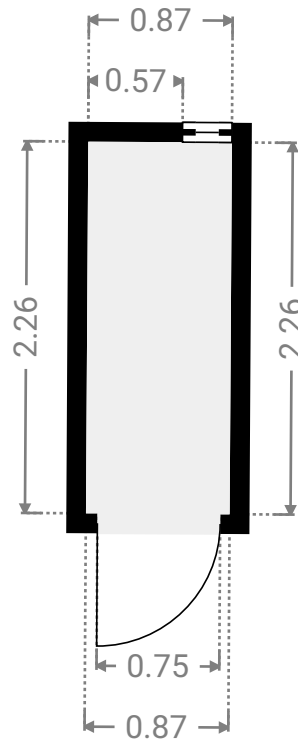
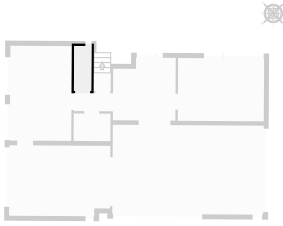
LARGEUR : 7.61 m • LONGUEUR : 4.49 m  
SURFACE : 34.17 m<sup>2</sup> • PÉRIMÈTRE : 24.20 m



## ▼ W.C

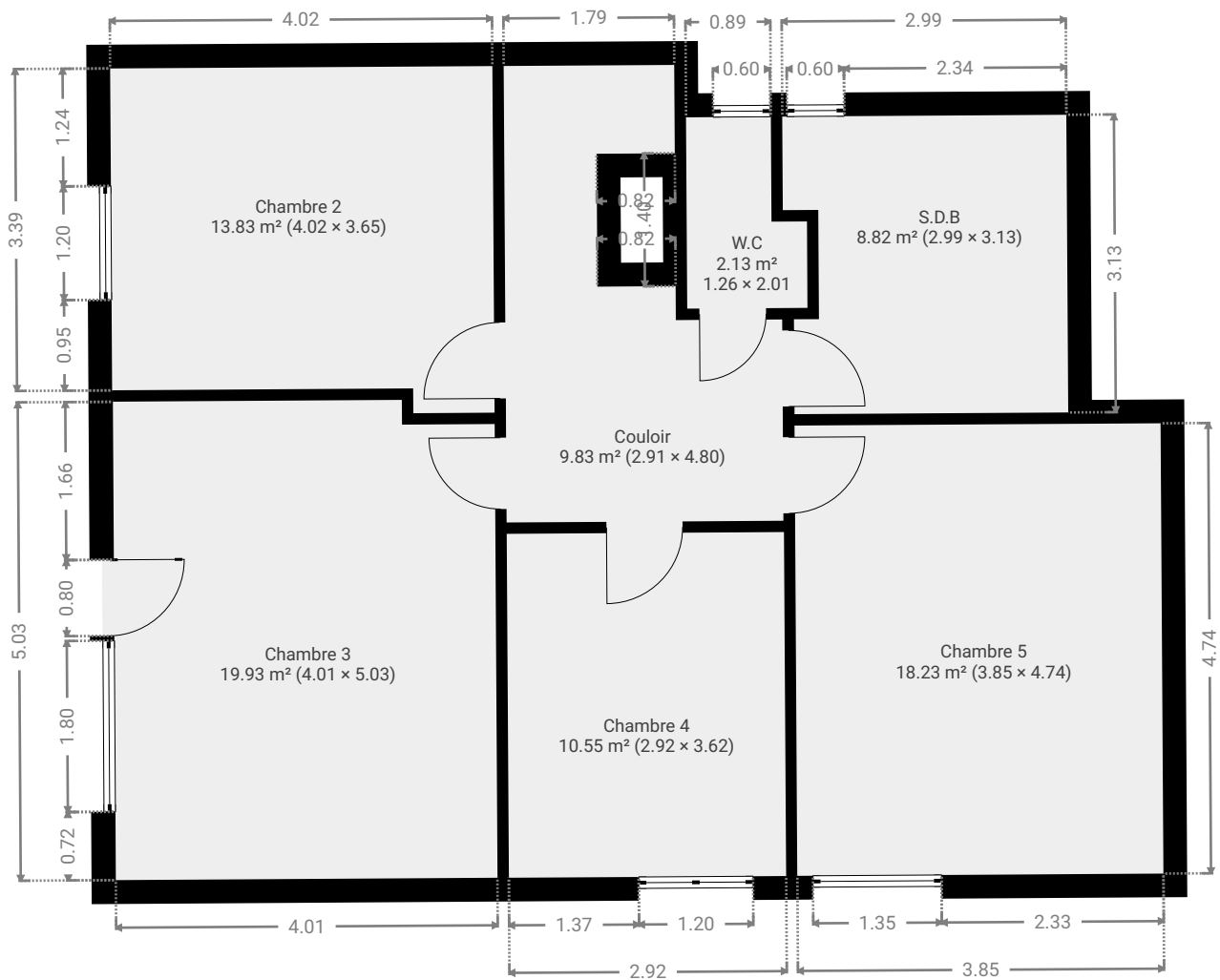
Rez-de-chaussée

LARGEUR : 0.87 m • LONGUEUR : 2.26 m  
SURFACE : 1.97 m<sup>2</sup> • PÉRIMÈTRE : 6.26 m



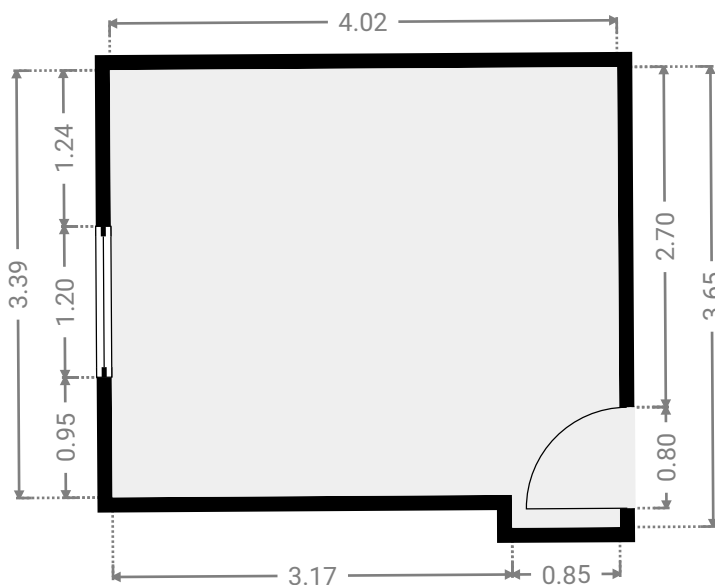
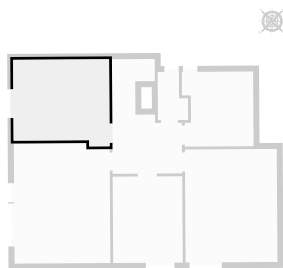
## ▼ 1er étage

SURFACE TOTALE : 83.28 m<sup>2</sup> • SURFACE HABITABLE : 83.28 m<sup>2</sup> • PIÈCES : 7



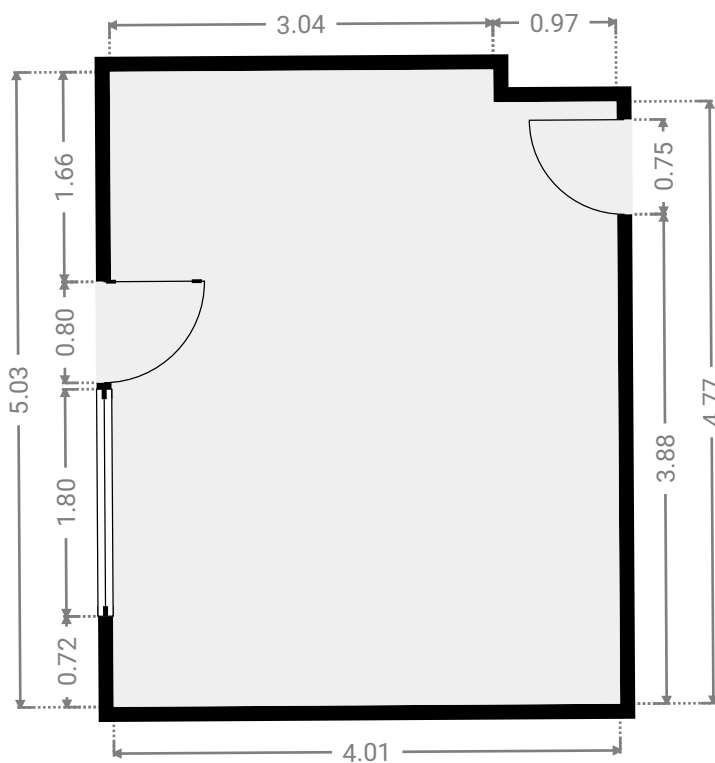
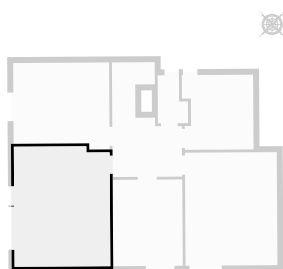
## ▼ Chambre 2 1er étage

LARGEUR : 4.02 m • LONGUEUR : 3.65 m  
SURFACE : 13.83 m<sup>2</sup> • PÉRIMÈTRE : 15.33 m



## ▼ Chambre 3 1er étage

LARGEUR : 4.01 m • LONGUEUR : 5.03 m  
SURFACE : 19.93 m<sup>2</sup> • PÉRIMÈTRE : 18.09 m





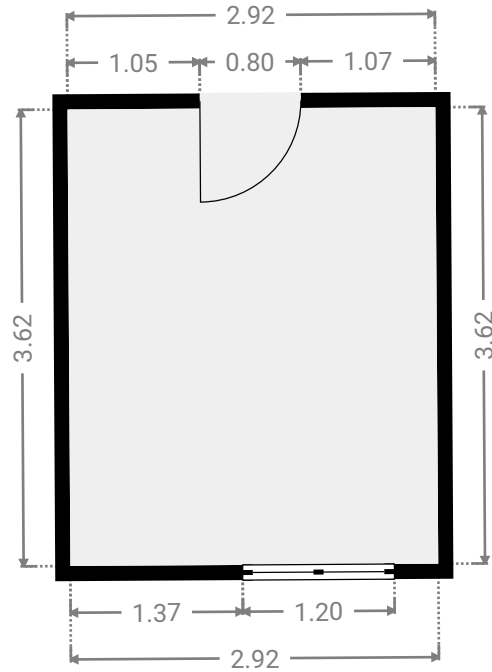
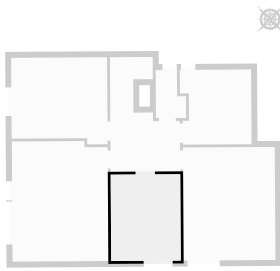
# Lorraine 12

SURFACE TOTALE : 327.08 m<sup>2</sup> • SURFACE HABITABLE : 278.74 m<sup>2</sup> • ÉTAGES : 4 • PIÈCES : 22



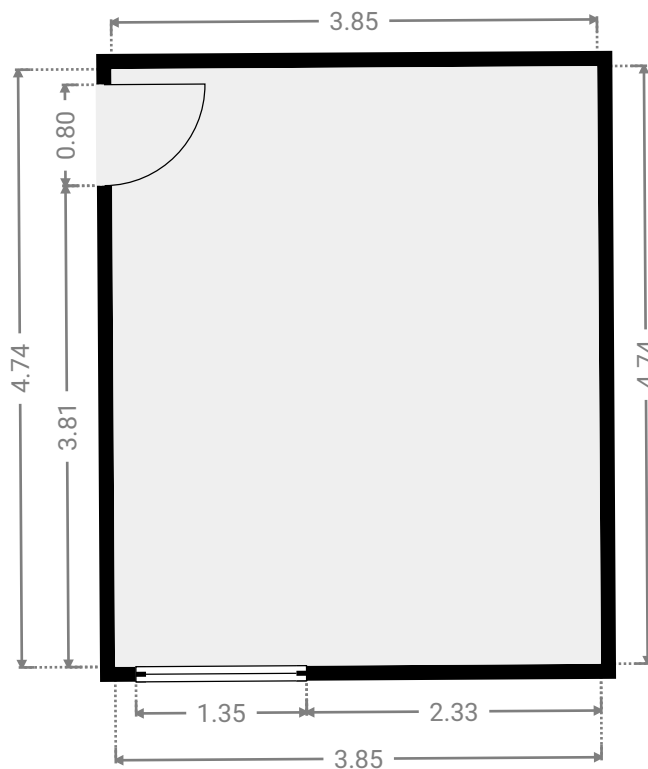
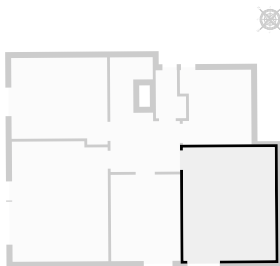
## ▼ Chambre 4 1er étage

LARGEUR : 2.92 m • LONGUEUR : 3.62 m  
SURFACE : 10.55 m<sup>2</sup> • PÉRIMÈTRE : 13.07 m



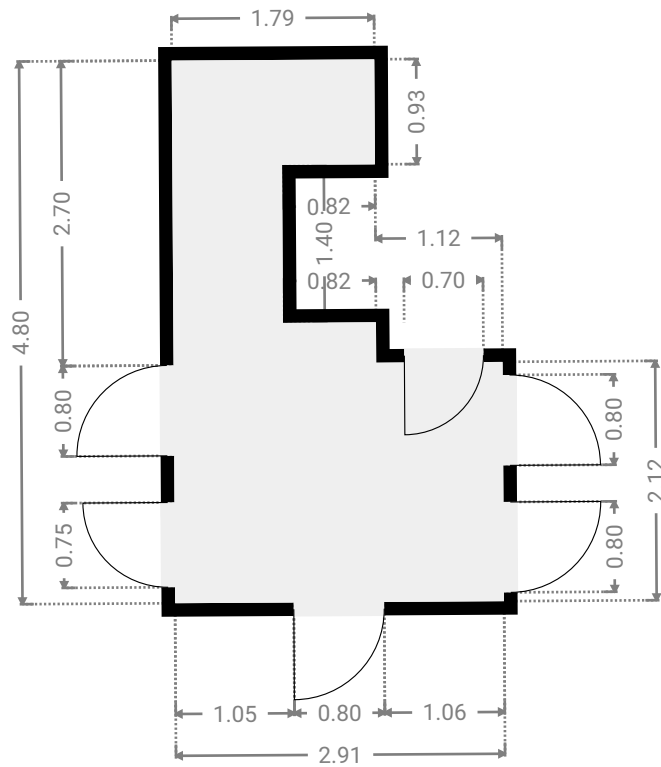
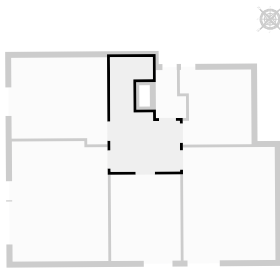
## ▼ Chambre 5 1er étage

LARGEUR : 3.85 m • LONGUEUR : 4.74 m  
SURFACE : 18.23 m<sup>2</sup> • PÉRIMÈTRE : 17.17 m



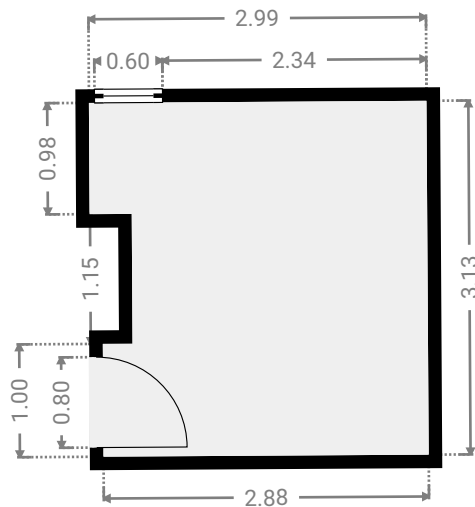
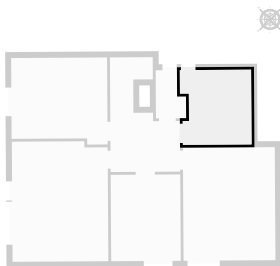
## ▼ Couloir 1er étage

LARGEUR : 2.91 m • LONGUEUR : 4.80 m  
SURFACE : 9.83 m<sup>2</sup> • PÉRIMÈTRE : 17.07 m



## ▼ S.D.B 1er étage

LARGEUR : 2.99 m • LONGUEUR : 3.13 m  
SURFACE : 8.83 m<sup>2</sup> • PÉRIMÈTRE : 12.76 m



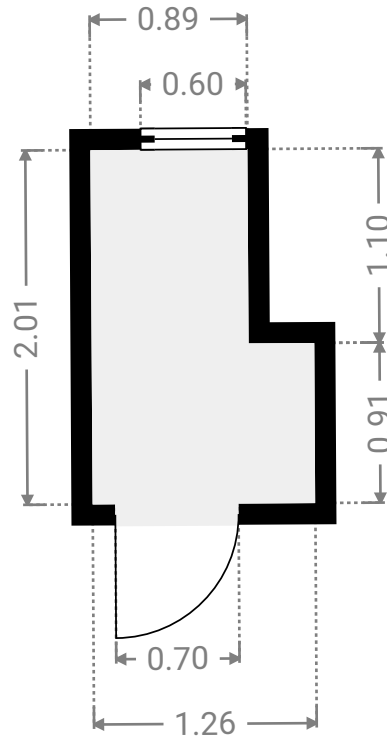
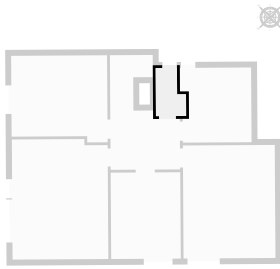
# Lorraine 12

SURFACE TOTALE : 327.08 m<sup>2</sup> • SURFACE HABITABLE : 278.74 m<sup>2</sup> • ÉTAGES : 4 • PIÈCES : 22



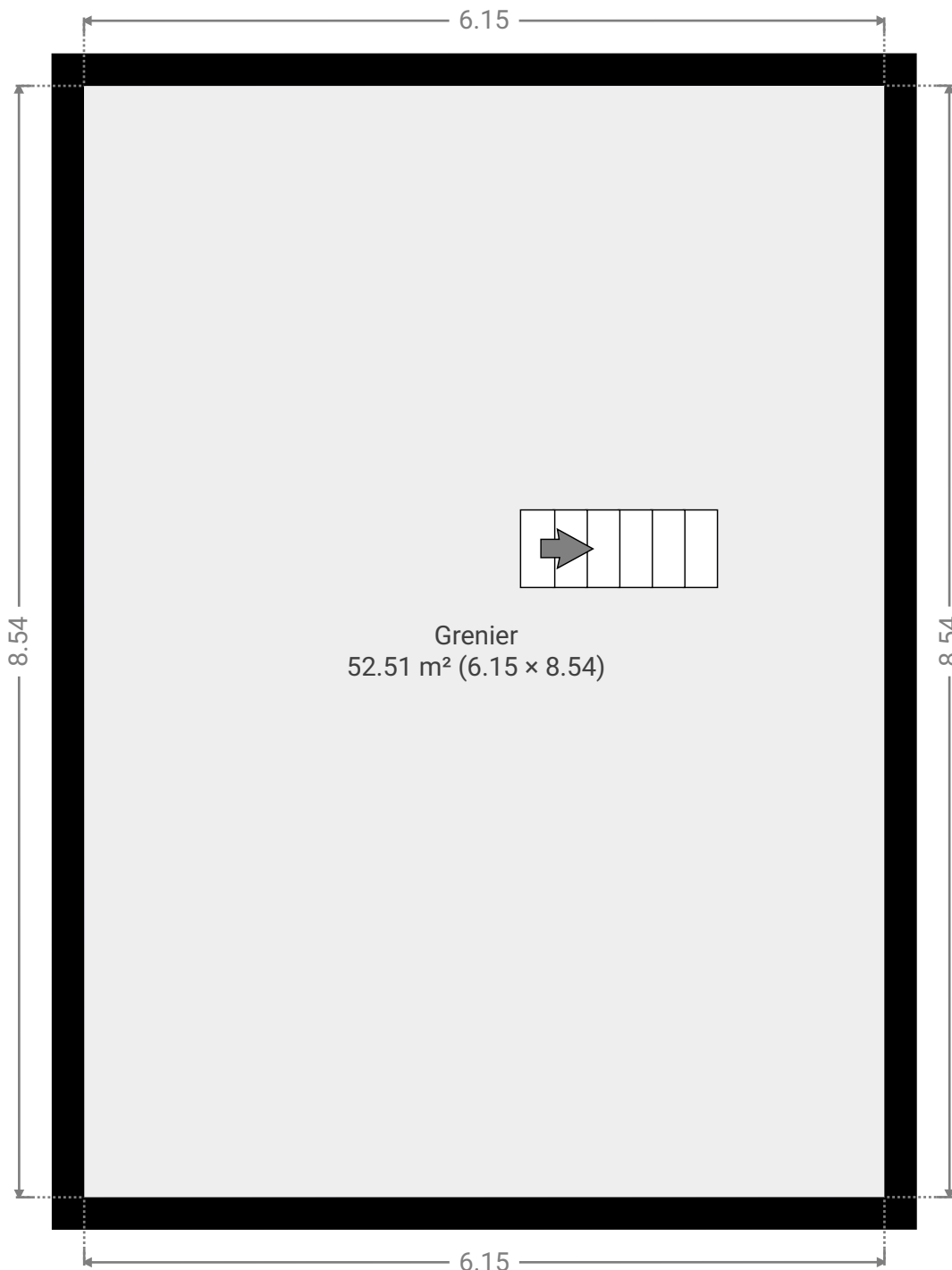
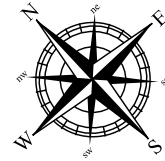
## ▼ W.C 1er étage

LARGEUR : 1.26 m • LONGUEUR : 2.01 m  
SURFACE : 2.13 m<sup>2</sup> • PÉRIMÈTRE : 6.55 m



## ▼ 2e étage

SURFACE TOTALE : 52.49 m<sup>2</sup> • SURFACE HABITABLE : 52.49 m<sup>2</sup> • PIÈCES : 1



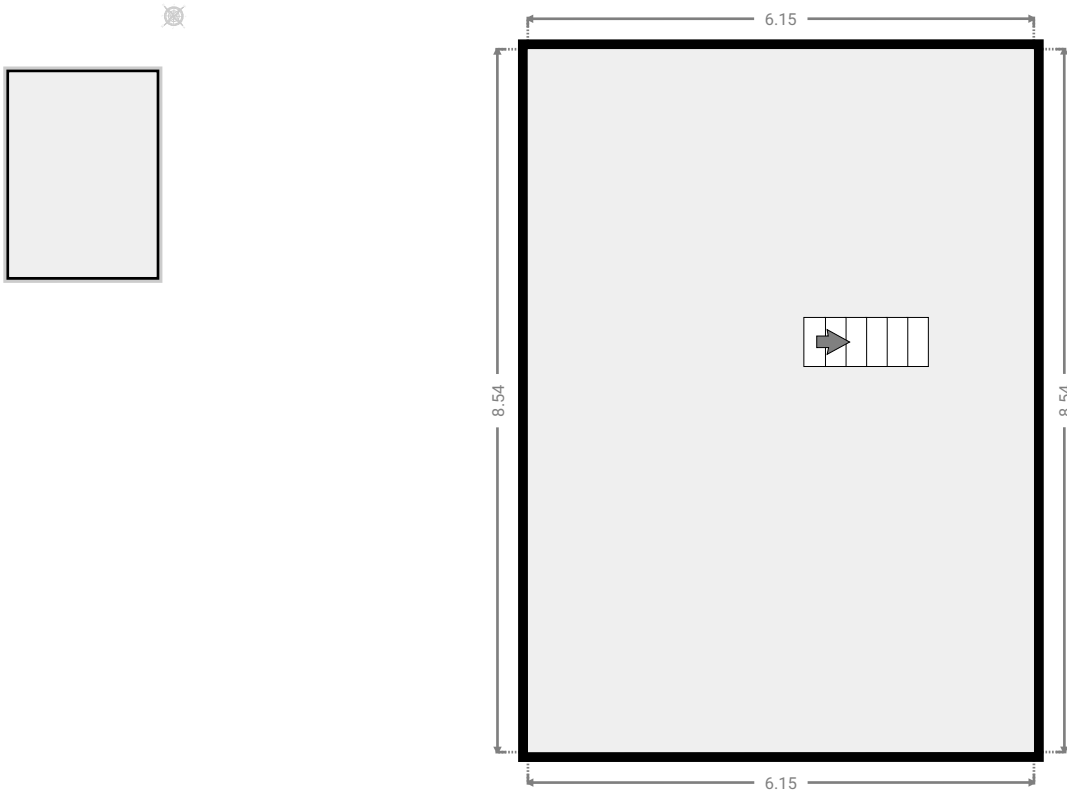
# Lorraine 12

SURFACE TOTALE : 327.08 m<sup>2</sup> • SURFACE HABITABLE : 278.74 m<sup>2</sup> • ÉTAGES : 4 • PIÈCES : 22



## ▼ Grenier 2e étage

LARGEUR : 6.15 m • LONGUEUR : 8.54 m  
SURFACE : 52.51 m<sup>2</sup> • PÉRIMÈTRE : 29.38 m



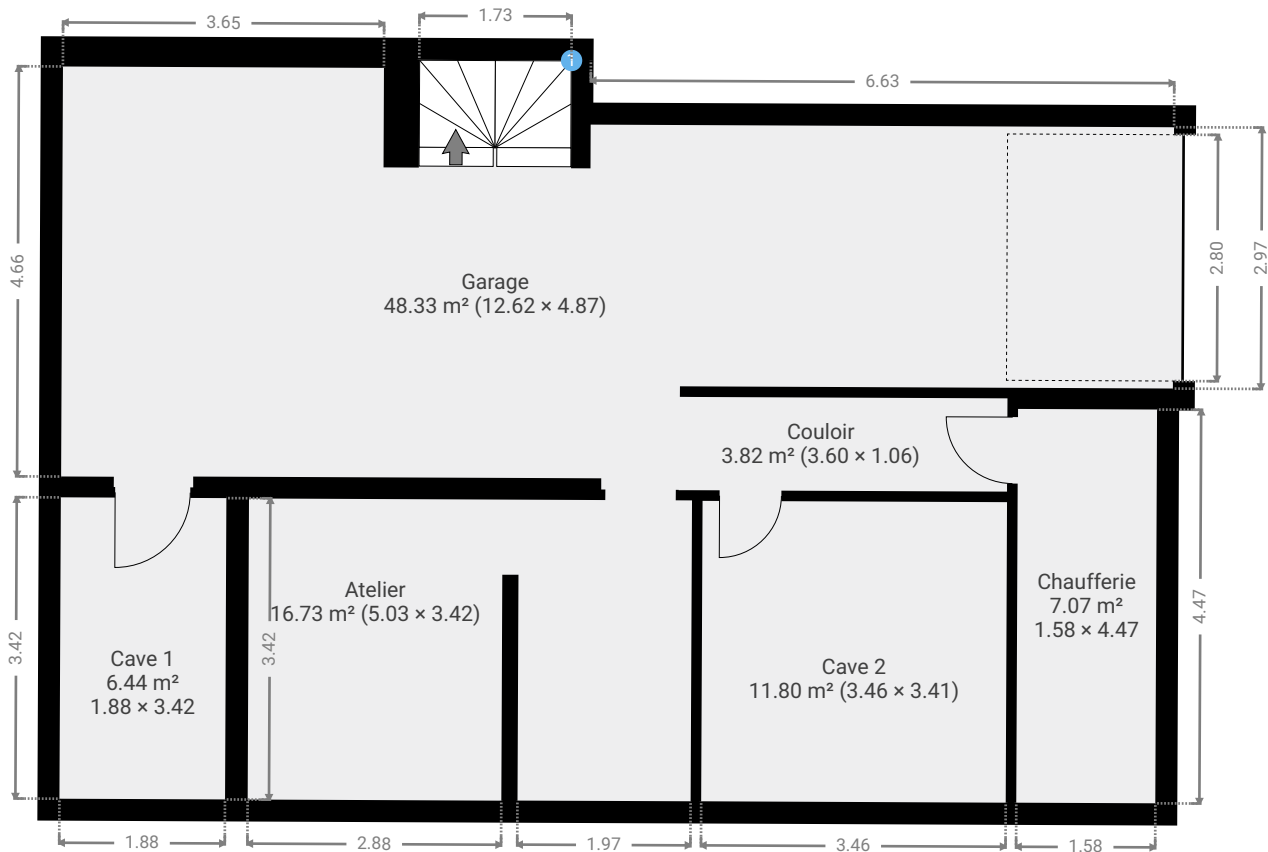
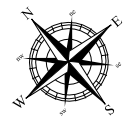
# Lorraine 12

SURFACE TOTALE : 327.08 m<sup>2</sup> • SURFACE HABITABLE : 278.74 m<sup>2</sup> • ÉTAGES : 4 • PIÈCES : 22



## ▼ Sous-sol

SURFACE TOTALE : 94.12 m<sup>2</sup> • SURFACE HABITABLE : 45.79 m<sup>2</sup> • PIÈCES : 6



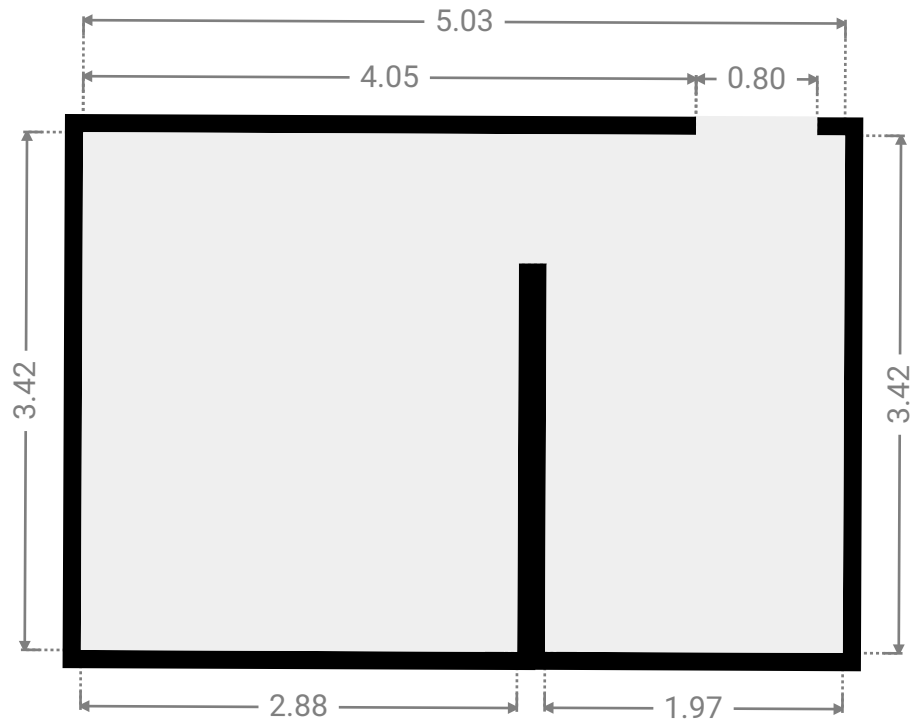
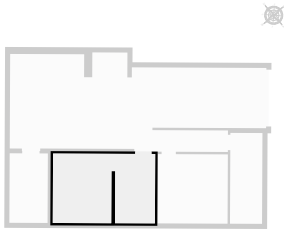
# Lorraine 12

SURFACE TOTALE : 327.08 m<sup>2</sup> • SURFACE HABITABLE : 278.74 m<sup>2</sup> • ÉTAGES : 4 • PIÈCES : 22



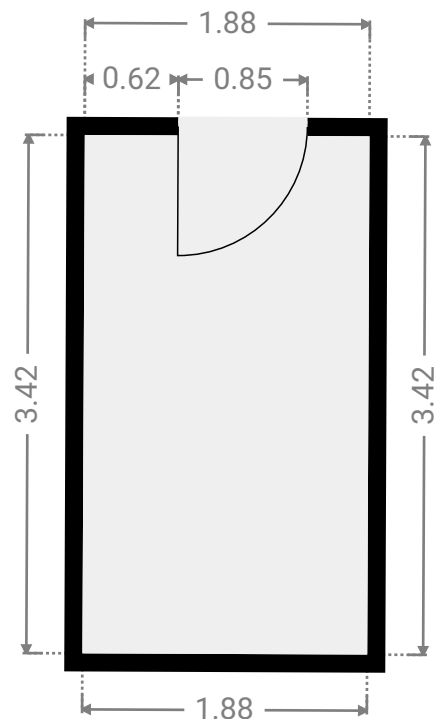
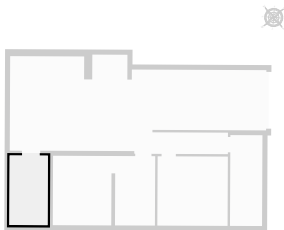
## ▼ Atelier Sous-sol

LARGEUR : 5.03 m • LONGUEUR : 3.42 m  
SURFACE : 16.73 m<sup>2</sup> • PÉRIMÈTRE : 22.03 m



## ▼ Cave 1 Sous-sol

LARGEUR : 1.88 m • LONGUEUR : 3.42 m  
SURFACE : 6.44 m<sup>2</sup> • PÉRIMÈTRE : 10.61 m

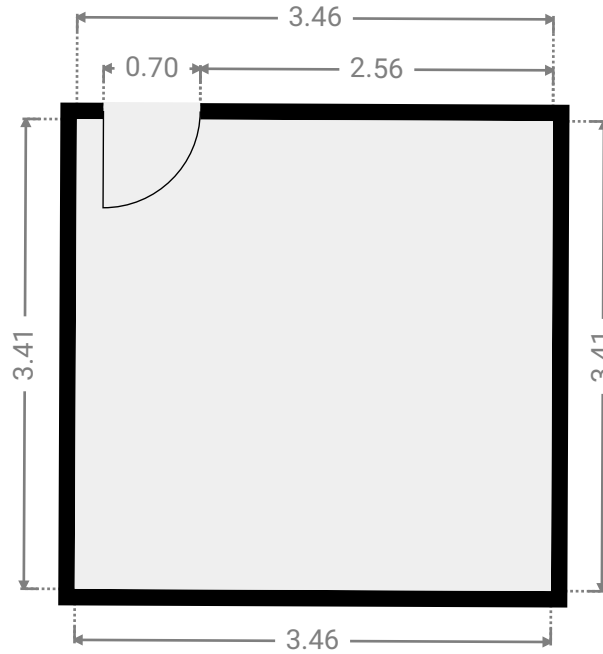
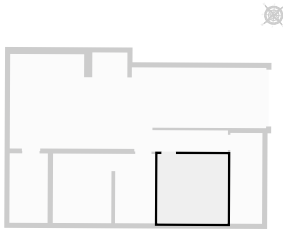


# Lorraine 12

SURFACE TOTALE : 327.08 m<sup>2</sup> • SURFACE HABITABLE : 278.74 m<sup>2</sup> • ÉTAGES : 4 • PIÈCES : 22

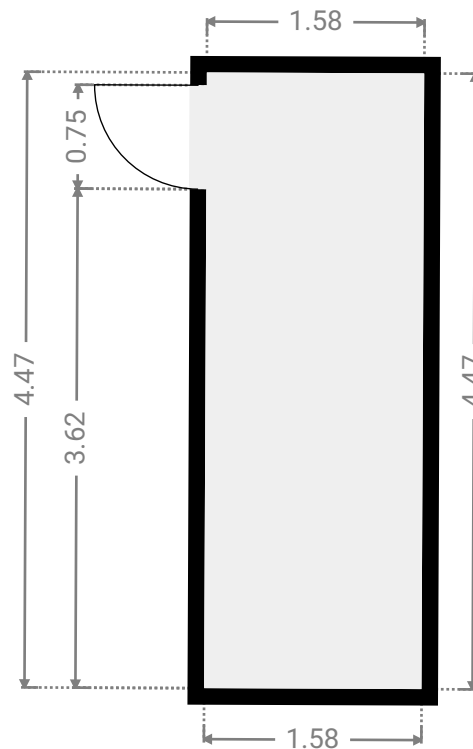
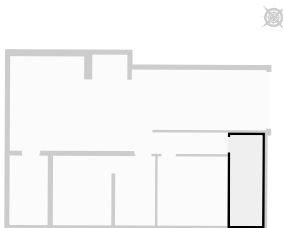
## ▼ Cave 2 Sous-sol

LARGEUR : 3.46 m • LONGUEUR : 3.41 m  
SURFACE : 11.80 m<sup>2</sup> • PÉRIMÈTRE : 13.74 m



## ▼ Chaufferie Sous-sol

LARGEUR : 1.58 m • LONGUEUR : 4.47 m  
SURFACE : 7.07 m<sup>2</sup> • PÉRIMÈTRE : 12.10 m





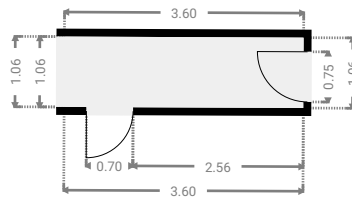
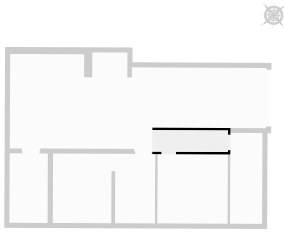
# Lorraine 12

SURFACE TOTALE : 327.08 m<sup>2</sup> • SURFACE HABITABLE : 278.74 m<sup>2</sup> • ÉTAGES : 4 • PIÈCES : 22



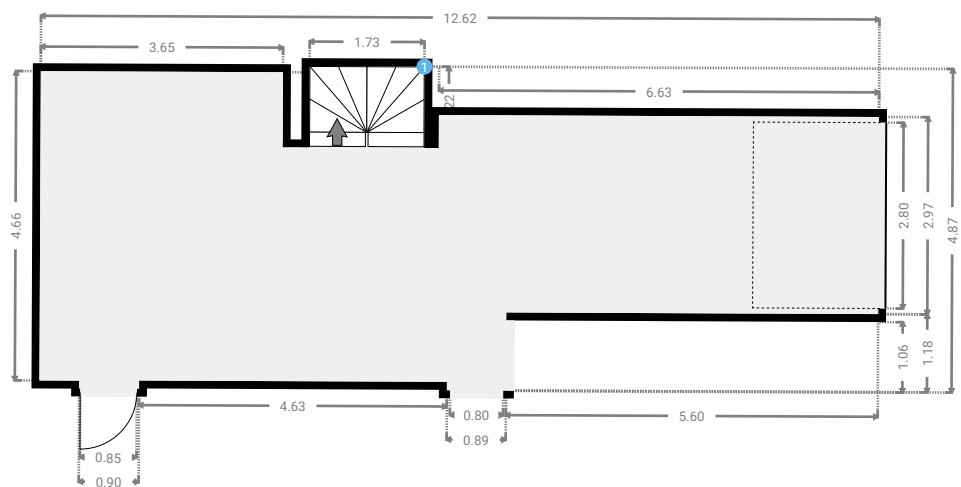
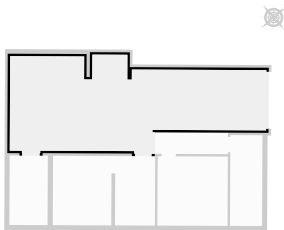
## ▼ Couloir Sous-sol

LARGEUR : 3.60 m • LONGUEUR : 1.06 m  
SURFACE : 3.82 m<sup>2</sup> • PÉRIMÈTRE : 9.32 m



## ▼ Garage Sous-sol

LARGEUR : 12.62 m • LONGUEUR : 4.87 m  
SURFACE : 48.33 m<sup>2</sup> • PÉRIMÈTRE : 38.49 m



# Lorraine 12

SURFACE TOTALE : 327.08 m<sup>2</sup> • SURFACE HABITABLE : 278.74 m<sup>2</sup> • ÉTAGES : 4 • PIÈCES : 22

---

## ▼ Garage/Sous-sol

### 1 ESCALIER EN U

Hauteur  
1.30 m

